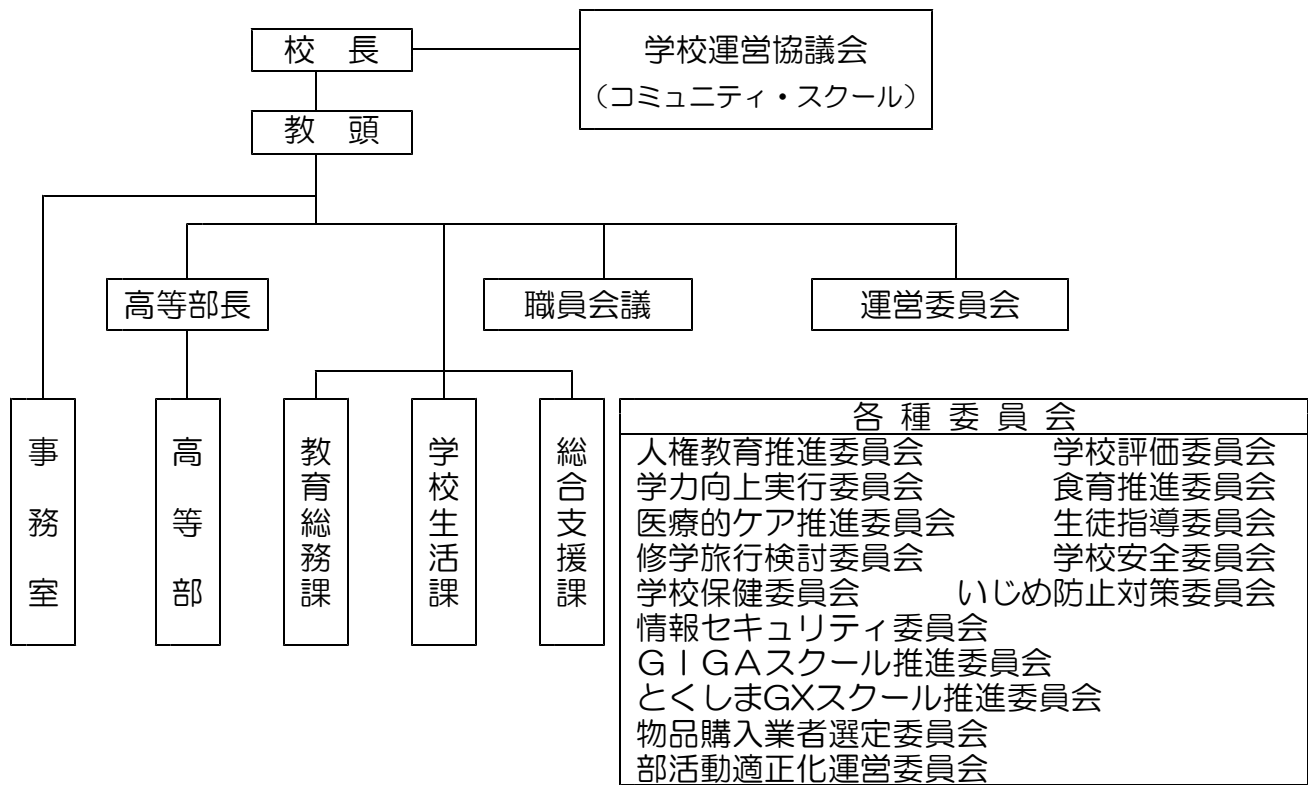


# 令和7年度 校務運営組織



委 員 会 名	構 成 員
運営委員会	校長 ◎教頭 高等部長 教育総務課長 学校生活課長 総合支援課長 主任
人権教育推進委員会	校長 教頭 高等部長 教育総務課長 ◎人権教育主事
学校保健委員会	校長 教頭 高等部長 学校生活課長 ◎保健主事 養護教諭
学校安全委員会	校長 教頭 高等部長 ◎防災担当者 生徒指導主事 学校生活課長
学力向上検討委員会	校長 教頭 ◎高等部長 教育総務課長 学校生活課長 総合支援課長 教務担当者
医療的ケア推進委員会	校長 教頭 高等部長 学校生活課長 ◎保健主事 養護教諭 看護師 学校医
食育推進委員会	校長 教頭 高等部長 学校生活課長 養護教諭 ◎食育リーダー
情報セキュリティ委員会	校長 教頭 高等部長 総合支援課長 ◎情報担当者
GIGAスクール推進委員会	校長 教頭 高等部長 総合支援課長 ◎情報担当者
いじめ防止対策委員会	校長 教頭 高等部長 ◎生徒指導主事 学校生活課長 人権教育主事 担任 保健主事 養護教諭
生徒指導委員会	校長 教頭 高等部長 学校生活課長 ◎生徒指導主事 担任 養護教諭 総合支援課担当者
とくしまGXスクール推進委員会	校長 教頭 高等部長 教育総務課長 ◎とくしまGXスクール担当者
修学旅行検討委員会	校長 教頭 ◎高等部長
学校評価委員会	校長 ◎教頭 高等部長 教育総務課長 学校生活課長 総合支援課長
物品購入業者選定委員会	校長 教頭 高等部長 ◎主査
部活動適正化運営委員会	校長 教頭 ◎高等部長 学校生活課長 生徒指導主事 教育総務課長 特別活動主任 各部主担当

- \* 上記の委員会に加えて、学校長が必要と認める委員会を置くことができる。
- \* 各委員会には、構成員に加えて、学校長が必要と認める者を置くことができる。
- \* ◎印は主任者を表す。