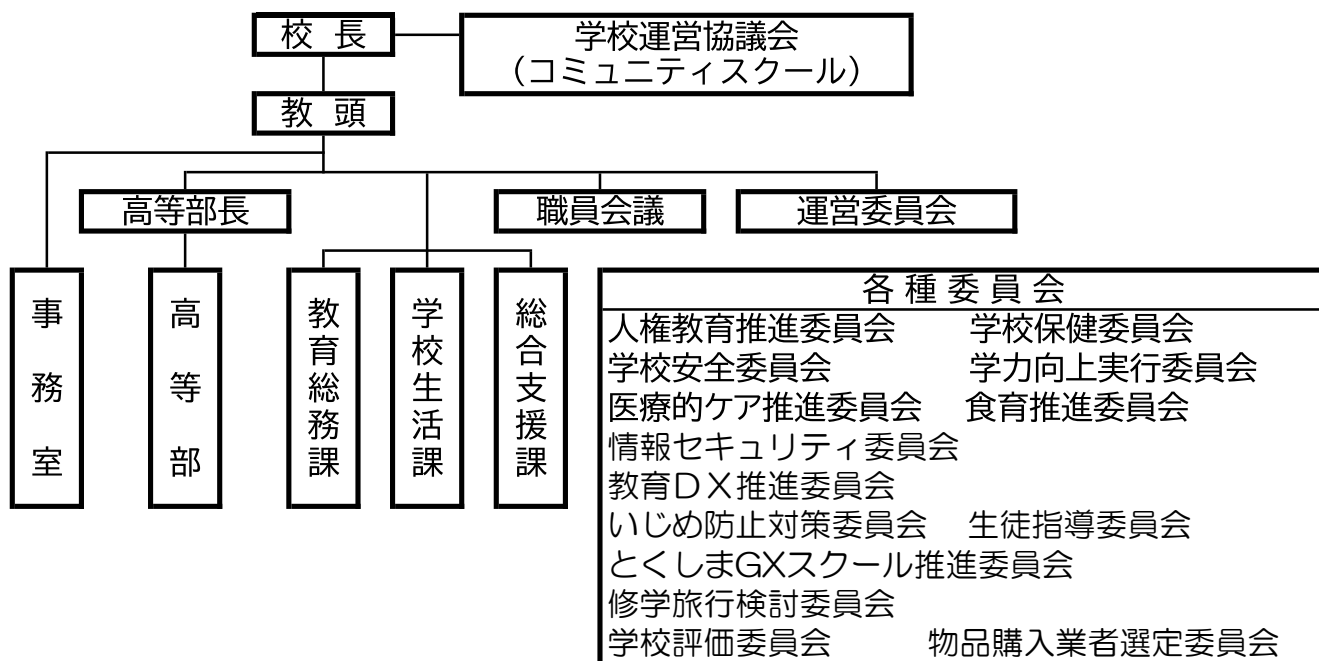


令和8年度 校務運営組織・校務分掌



| 委員会名 | 構 成 員 |
|-----------------|--|
| 運営委員会 | 校長 ◎教頭 高等部長 教育総務課長 学校生活課長 総合支援課長 主任 |
| 人権教育推進委員会 | 校長 教頭 高等部長 教育総務課長 ◎人権教育主事 |
| 学校保健委員会 | 校長 教頭 高等部長 学校生活課長 ◎保健主事 養護教諭 |
| 学校安全委員会 | 校長 教頭 高等部長 ◎防災担当者 生徒指導主事 学校生活課長 |
| 学力向上検討委員会 | 校長 教頭 ◎高等部長 教育総務課長 学校生活課長 総合支援課長 教務担当者 |
| 医療的ケア推進委員会 | 校長 教頭 高等部長 学校生活課長 ◎保健主事 養護教諭 看護師 学校医 |
| 食育推進委員会 | 校長 教頭 高等部長 学校生活課長 養護教諭 ◎食育リーダー |
| 情報セキュリティ委員会 | 校長 教頭 高等部長 総合支援課長 ◎情報担当者 |
| 教育DX推進委員会 | 校長 教頭 高等部長 総合支援課長 ◎情報担当者 |
| いじめ防止対策委員会 | 校長 教頭 高等部長 ◎生徒指導主事 学校生活課長 人権教育主事 担任 保健主事 養護教諭 |
| 生徒指導委員会 | 校長 教頭 高等部長 学校生活課長 ◎生徒指導主事 担任 養護教諭 総合支援課担当者 |
| とくしまGXスクール推進委員会 | 校長 教頭 高等部長 教育総務課長 ◎とくしまGXスクール担当者 |
| 修学旅行検討委員会 | 校長 教頭 ◎高等部長 |
| 学校評価委員会 | 校長 ◎教頭 高等部長 教育総務課長 学校生活課長 総合支援課長 |
| 物品購入業者選定委員会 | 校長 教頭 高等部長 ◎主査 |

- * 上記の委員会に加えて、学校長が必要と認める委員会を置くことができる。
- * 各委員会には、構成員に加えて、学校長が必要と認める者を置くことができる。
- * ◎印は主任者を表す。